

INFORMAZIONI

SEDE

Cittadella Don Enrico Smaldone • Via Adriana 18, Anghi (SA)

FACULTY

Daide Arcaniolo

UO Urologia, Dipartimento della Donna, del Bambino e di Chirurgia Generale e Specialistica, Università degli Studi di Napoli "Luigi Vanvitelli"

Elio Giusto

Segretario provinciale generale FIMMG Salerno

Paolo Verze

Professore Associato di Urologia presso il Dipartimento di Medicina e Chirurgia "Scuola Medica Salernitana" dell'Università degli Studi di Salerno e Responsabile della U.O.C. Clinica Urologica dell'Azienda Ospedaliera Universitaria San Giovanni di Dio e Ruggi D'Aragona di Salerno

ECM

Evento: n. 3101-437600

Ore Formative: n. 4

Crediti Assegnati: n. 4

Destinatari: 50 Medici Chirurghi

Discipline: Urologia, Medicina Generale

Obiettivo Formativo: Documentazione clinica


Percorsi clinico-assistenziali diagnostici e riabilitativi, profili di assistenza - profili di cura

Con la sponsorizzazione non condizionante di Alfasigma S.p.A.

ALFASIGMA 

MENTHALIA®
MILANO - NAPOLI

Provider ECM n. 3101
ecm@menthalia.it
www.menthalia.it

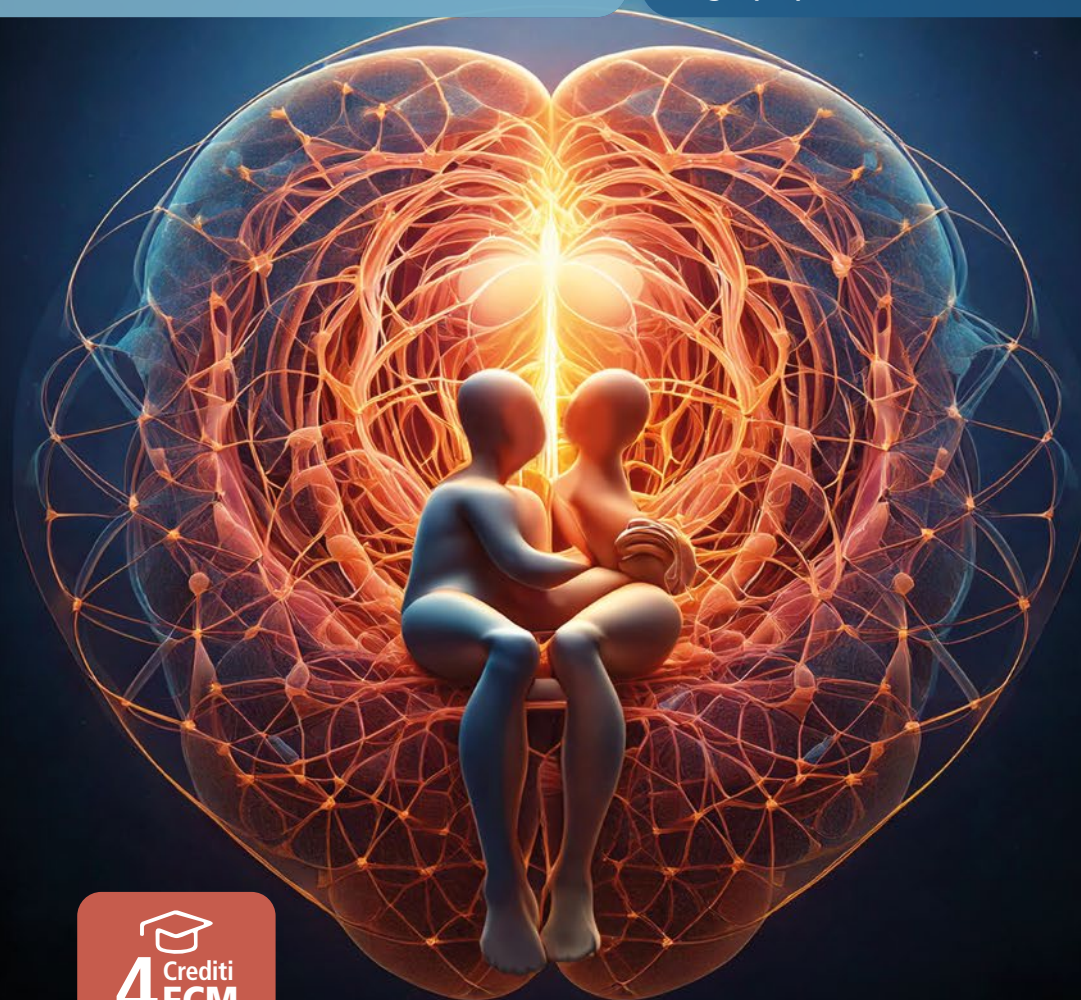
Seguici su


Progetto
TRAINING
& SHARING
in UROLOGIA

Terapia personalizzata nella DISFUNZIONE ERETTILE

15 Febbraio
2025

CITTADELLA
DON ENRICO SMALDONE
Anghi (SA)




4 Crediti
ECM

La **Disfunzione Erettile (DE)** è definita dalla European Association of Urology (EAU) come la persistente o ricorrente incapacità di raggiungere e mantenere un'erezione sufficiente a ottenere una prestazione sessuale soddisfacente. Questo disturbo ha un'alta prevalenza a livello globale, interessando più di **150 milioni di uomini**. Sebbene l'incidenza aumenti con l'età, circa un uomo su quattro presenta questo disturbo prima dei 40 anni. La disfunzione erettile è classificata come psicogena, organica (cioè neurogena, ormonale, arteriosa, cavernosa o indotta da farmaci), o mista psicogena e organica. I fattori di rischio più comuni includono l'ipertensione, il diabete mellito, la sindrome metabolica, l'iperlipidemia, il fumo, i disturbi del basso tratto urinario e la depressione.

La gestione della DE può essere estremamente efficace se basata su un approccio terapeutico strutturato, che tenga conto anche delle preferenze del paziente. È fondamentale personalizzare le opzioni di trattamento in base alla soddisfazione della coppia e alla qualità della vita. È importante sottolineare, inoltre, l'alto impatto psicologico ed emotivo associato alla DE. Spesso, a causa di una scarsa informazione, solo una piccola percentuale di uomini si rivolge a un professionista sanitario per affrontare il problema.

Il Medico di Medicina Generale (MMG) si pone come il primario interlocutore di riferimento per l'uomo che ha necessità di affrontare con serenità e a 360° la problematica della disfunzione erettile.

Scopo di questo evento è quindi fornire al MMG le **conoscenze e gli aggiornamenti in ambito diagnostico, clinico e terapeutico sulla patologia**, che gli consentano di svolgere un'appropriata presa in carico del paziente con DE. L'obiettivo finale è aiutarlo a individuare le domande giuste da porre al paziente per fare emergere eventuali problematiche psicologiche che possono spiegare la DE, **definire il corretto iter diagnostico da seguire e attivare un percorso terapeutico costruito sul singolo paziente**, che sia efficace sia sul piano fisico che su quello psicologico, target fondamentali dell'intervento terapeutico.

- 09.00 **Welcome coffee**
- 09.15 **Apertura dei lavori – Presentazione del corso e obiettivi**
Vincenzo Mirone
- 09.30 **Epidemiologia e fisiopatologia della disfunzione erettile**
Paolo Verze
- 10.00 **Fattori di rischio e prevenzione della disfunzione erettile**
Davide Arcaniolo
- 10.30 **Diagnosi, terapia farmacologica e follow-up**
Paolo Verze
- 11.00 **Dalle linee guida alla pratica clinica**
Davide Arcaniolo
- 11.30 **Il counseling nel paziente andrologico**
Paolo Verze, Davide Arcaniolo
- 12.00 **Disfunzione nell'ambulatorio del MMG: esperienze in real life**
Elio Giusto
- 12.30 **Consensus e statement**
Davide Arcaniolo, Elio Giusto, Paolo Verze
- 13.00 **Take home message**
Davide Arcaniolo, Elio Giusto, Paolo Verze
- 13.30 **Chiusura dei lavori – Compilazione del questionario ECM**